

..... PORTRAIT DE TERRITOIRE

Chiffres-clés

Pôle d'Équilibre Territorial
et Rural Pays Vallée du Loir

aura

agence d'urbanisme
de la région angevine

Vallée
du
Loir
UN SECRET BIEN GARDÉ

5 INTRODUCTION

7 DYNAMIQUES TERRITORIALES ET INFRASTRUCTURES

8 Population

10 Communication et infrastructures

12 Migrations

13 Commerces et services de proximité

15 COHÉSION SOCIALE ET COHÉRENCE TERRITORIALE

16 Logement

17 Revenus, pauvreté, inégalités

18 Formation, conditions d'emplois

19 Santé

21 ENTREPRISES ET DÉVELOPPEMENT DES TERRITOIRES

22 Etablissements

24 Emploi

26 Agriculture

27 Tourisme

29 TRANSITION ÉNERGÉTIQUE ET ÉCOLOGIQUE

30 Occupation du sol

31 Énergie, gaz à effet de serre et polluants

32 Milieux sensibles

33 Risques

35 ANNEXES

36-37 Glossaire

Note de lecture :

Les indicateurs utilisés sont mobilisés selon le millésime le plus récent disponible à la date de la parution.

Les cartes statistiques sont présentées à différents périmètres communaux (communes nouvelles, communes déléguées...) selon les années de production des données.



INTRODUCTION

Le Pays Vallée du Loir est un Pôle d'Equilibre Territorial et Rural (PETR) qui contribue au développement du territoire depuis 2002. Après d'importantes recompositions territoriales, il se compose aujourd'hui de trois communautés de communes : Pays Fléchois, Sud Sarthe, Loir Lucé Bercé. Le Pays Vallée du Loir a engagé un partenariat avec l'Agence d'urbanisme de la région angevine depuis 2013, pour la réalisation d'un diagnostic territorial puis pour l'accompagner dans l'élaboration d'un schéma de cohérence territoriale.

L'agence d'urbanisme a mobilisé pour cela de nombreuses sources de données et réalisé des analyses dans des thématiques diverses : organisation territoriale, démographie, économie, social, marché de l'habitat, mobilités, environnement qui ont permis de qualifier les différentes dynamiques territoriales.

Ce portrait permet de donner à voir une synthèse de l'ensemble de ces données, présentées à l'échelle du PETR et des communes le composant, afin que l'ensemble de la population et des acteurs puissent appréhender ce territoire, mieux comprendre ses caractéristiques et ses dynamiques.

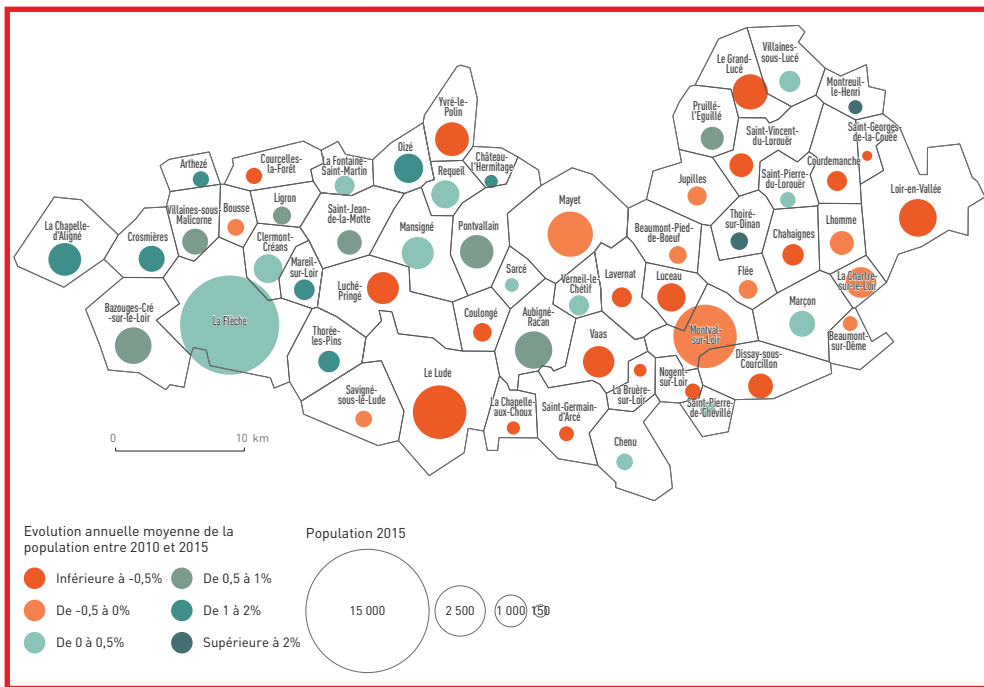
L'approche multithématique propose une mise en perspective de nombreuses données articulées autour de quatre chapitres. Le choix s'est porté sur des indicateurs simples dans un souci de pédagogie et dans une perspective de mise à jour régulière, avec une comparaison quand cela était possible avec le département de la Sarthe et la Région Pays de la Loire.



DYNAMIQUES TERRITORIALES ET INFRASTRUCTURES

Population

NOMBRE D'HABITANTS ET ÉVOLUTION



© AURA - Décembre 2018 - source : INSEE, RP 2010 - 2015, exploitation principale

POPULATION, CROISSANCE DÉMOGRAPHIQUE, SOLDES NATUREL ET MIGRATOIRE (CF. GLOSSAIRE P36)

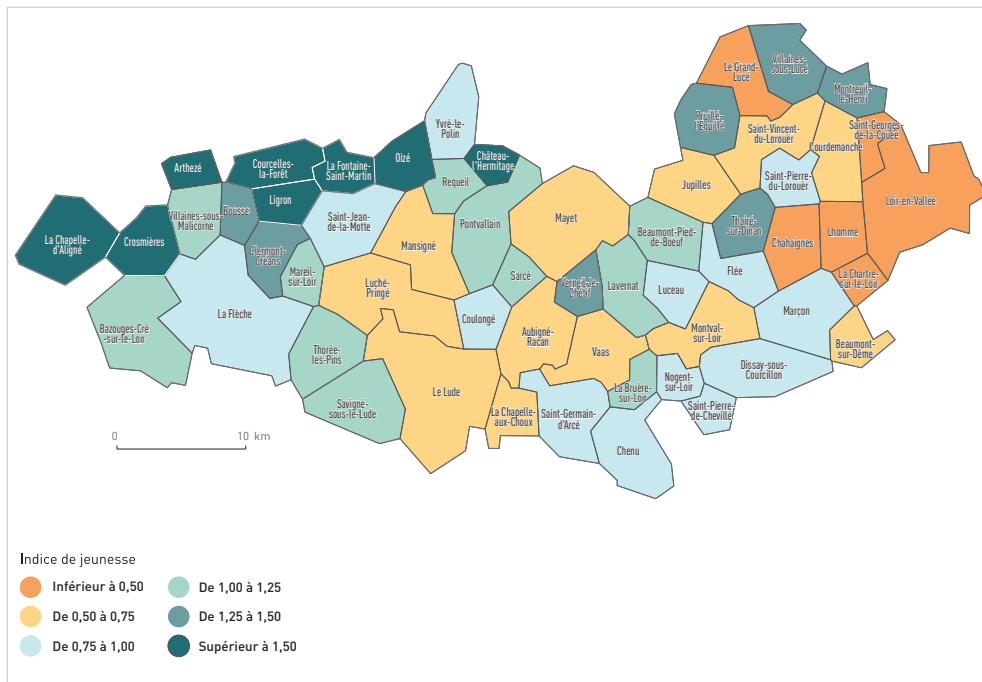
	Population municipale 2015	Croissance démographique 2010-2015			Croissance démographique 1999-2010		
		Evolution annuelle moyenne	Contribution du solde naturel migratoire apparent		Evolution annuelle moyenne	Contribution du solde naturel migratoire apparent	
PETR Vallée du Loir	75 090	-0,05%	-0,14%	0,10%	0,59%	-0,01%	0,61%
Sarthe	568 445	0,17%	0,26%	-0,09%	0,56%	0,33%	0,23%
Pays de la Loire	3 718 512	0,81%	0,38%	0,43%	0,94%	0,45%	0,50%

© AURA - source : INSEE, RP 1999, 2010 et 2015, Etat civil

ERRATUM



INDICE DE JEUNESSE (CF. GLOSSAIRE P36)



© AURA - Décembre 2018 - source : INSEE, RP 2015, exploitation principale

RÉPARTITION DE LA POPULATION SELON L'ÂGE

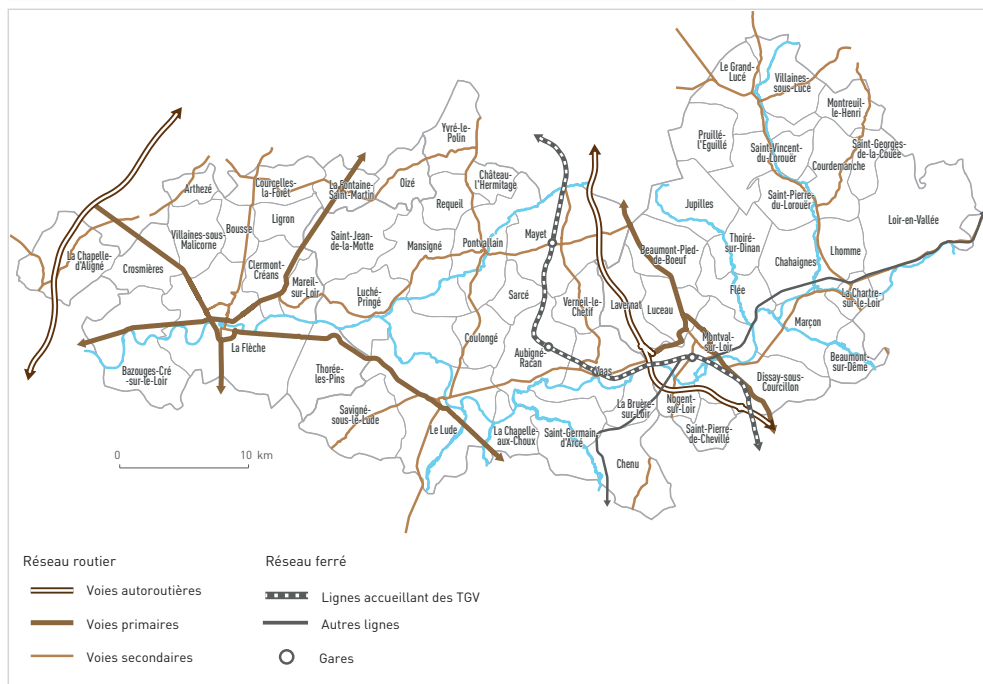
	0-10 ans	11-24 ans	25-39 ans	40-59 ans	60-74 ans	75 ans et plus
PETR Vallée du Loir	13%	15%	15%	27%	18%	13%
Sarthe	14%	17%	16%	26%	16%	11%
Pays de la Loire	14%	17%	18%	26%	16%	10%

© AURA - source : INSEE, RP 2015, exploitation principale

Communication et infrastructures



PRINCIPALES INFRASTRUCTURES DE TRANSPORT (ROUTE, FER, AÉROPORT)



© AURA - Décembre 2018 - sources : OpenStreetMap 2017 ; IGN - BD Topo 2018 ; Admin Express 2018

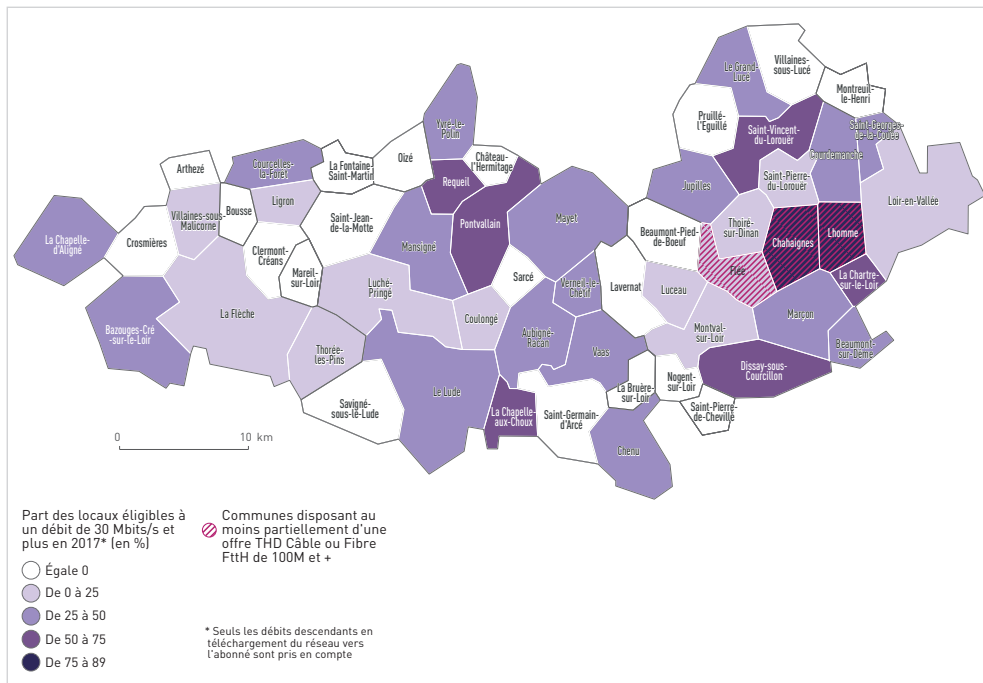
MOTORISATION DES MÉNAGES

	Résidences principales	Ménages sans voiture	Ménages équipés	
			d'une voiture	de 2 voitures ou plus
PETR Vallée du Loir	32 650	12,1%	44,5%	43,4%
Sarthe	248 795	15,0%	44,8%	40,2%
Pays de la Loire	1 623 300	13,1%	46,2%	40,7%

© AURA - source : INSEE, RP 2015, exploitation principale



COUVERTURE NUMÉRIQUE FIXE



© AURA - Décembre 2018 - source : Observatoire France Très Haut Débit, 2nd trimestre 2017

RÉSEAU MOBILE : TAUX DE COUVERTURE 4G (THD) ET 2G (VOIX-SMS)

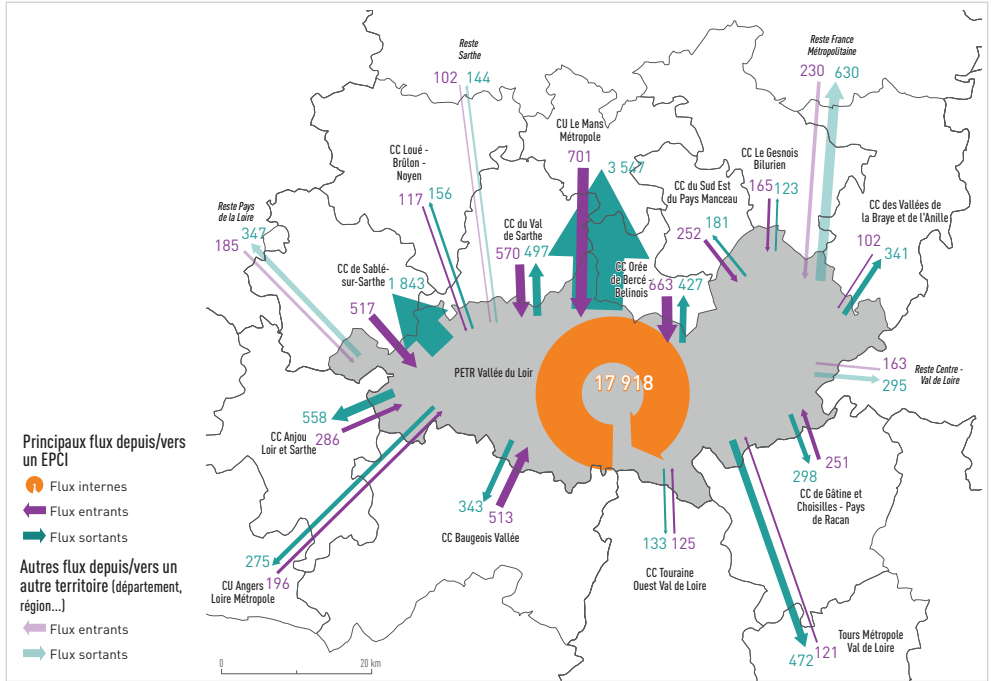
	4G (Internet mobile) : couverture assurée par		2G (Voix / SMS) : couverture "très bonne" assurée par	
	les 4 opérateurs	au moins 1 des 4	les 4 opérateurs	au moins 1 des 4
PETR Vallée du Loir	35%	98%	45%	86%
Sarthe	65%	99%	57%	90%
Pays de la Loire	81%	99%	54%	89%

© AURA - source : ARCEP, 2018 // 4 opérateurs : Orange, Bouygues, SFR et Free Mobile

Migrations



MIGRATIONS QUOTIDIENNES : PRINCIPAUX FLUX DOMICILE-TRAVAIL (ÉCHELLE INTERCOMMUNALE,



AURA - Décembre 2018 - source : INSEE, RP 2015 // Flux sur France métropolitaine uniquement

RÉPARTITION MODALE DES FLUX DOMICILE-TRAVAIL

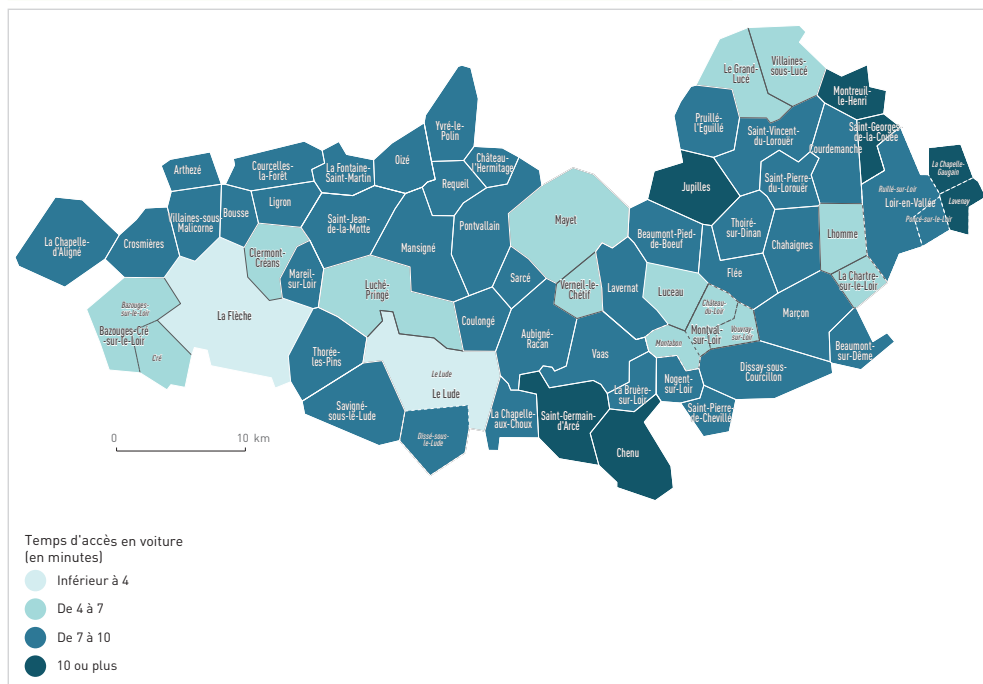
	Marche	2 roues	Transports collectifs	Voiture
PETR Vallée du Loir	5,8%	4,4%	1,9%	87,9%
Sarthe	5,8%	4,1%	7,4%	82,7%
Pays de la Loire	5,1%	4,5%	7,4%	83,0%

© AURA - source : INSEE, RP 2015, exploitation principale // Hors «pas de transport»

Commerces et services de proximité



TEMPS D'ACCÈS MOYEN AUX SERVICES D'USAGE COURANT (CF. GLOSSAIRE P36)



© AURA - Décembre 2018 - sources : INSEE - BPE 2013, Distancier Metric

NOMBRE ET SURFACE DE VENTE TOTALE DES COMMERCE DE DÉTAIL EN MAGASIN

	Nombre total commerces de détail en magasin	Surface commerciale totale (m ²) ¹	Répartition des commerces selon surface (%)			
			moins de 400 m ²	de 400 à 1 000 m ²	de 1 000 à 2 500 m ²	plus de 2 500 m ²
PETR Vallée du Loir	370	142 467	75%	17%	6%	2%
Sarthe	2 666	1 080 328	73%	19%	5%	2%

© Direction Générale des Entreprises (DGE) - source : ICODE 2013 / ¹ secret statistique pour un nombre d'établissements inférieur à 11

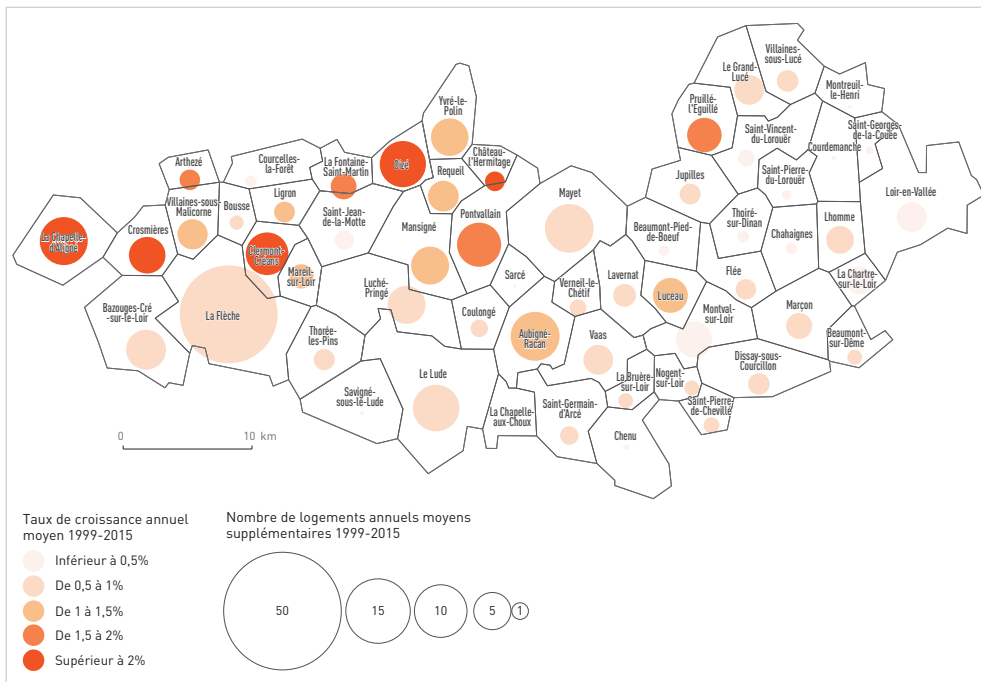


COHÉSION SOCIALE ET COHÉRENCE TERRITORIALE

Logement



EVOLUTION ANNUELLE DU NOMBRE DE LOGEMENTS (1999-2015)



© AURA - Décembre 2018 - source : INSEE, RP 1999 -2015, exploitation principale

RÉPARTITION DES LOGEMENTS SELON LE STATUT (LOCATAIRE/PROPRIÉTAIRE) ET LA TAILLE

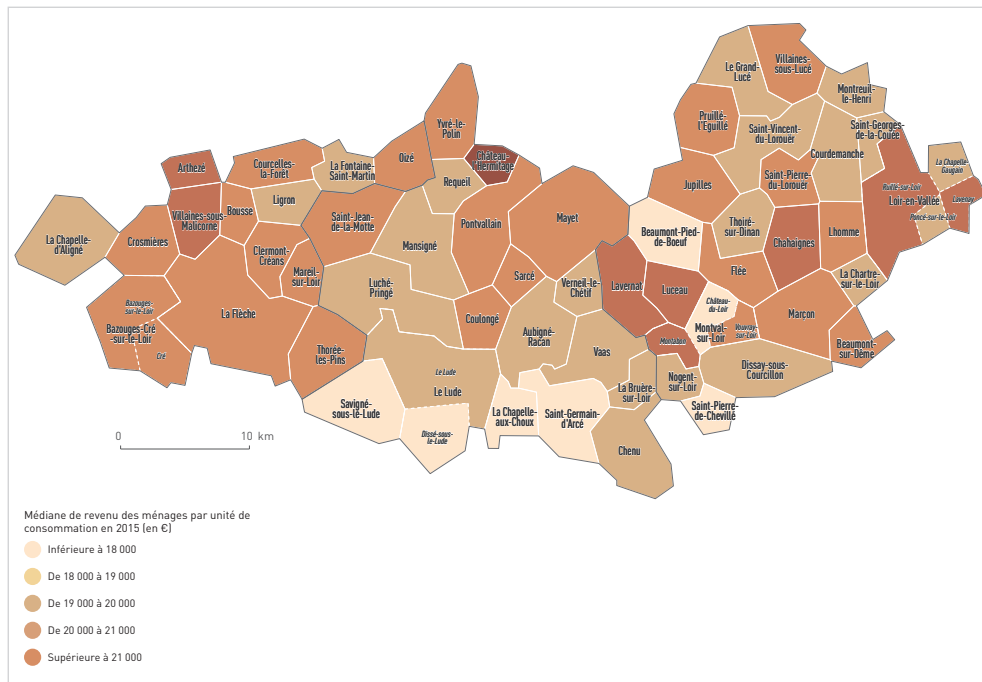
	Total RP	Propriétaires	Répartition par statut			Répartition par taille			
			Locataires privés	Locataires HLM	Locataires à titre gratuit	T1-T2	T3	T4	T5 et plus
PETR Vallée du Loir	32 650	70%	18%	10%	1%	8%	19%	28%	44%
Sarthe	248 795	65%	20%	14%	1%	12%	19%	27%	42%
Pays de la Loire	1 623 300	64%	22%	12%	1%	14%	18%	25%	43%

© AURA - source : INSEE, RP 2015, exploitation principale

Revenus, pauvreté, inégalités



REVENU MÉDIAN DISPONIBLE (CF. GLOSSAIRE P36)



© AURA - sources : INSEE-DGFIP-Cnaf-Cnav-CCMSA, Fichier Localisé Social et Fiscal (FiLoSoFi), 2015

REVENU MÉDIAN PAR UNITÉ DE CONSOMMATION ET TAUX DE PAUVRETÉ

	Ménages fiscaux en 2015		Revenu médian par unité de consommation	Taux de pauvreté au seuil de 60%
	Total	Part des ménages imposés		
CC Aune et Loir	3 603	47%	18 952 €	14,0%
CC de Loir et Bercé	5 199	47%	18 603 €	16,5%
CC de Lucé	2 435	47%	18 979 €	14,0%
CC du Bassin Ludois	3 417	44%	18 034 €	17,3%
CC du Canton de Pontvallain	4 960	48%	19 567 €	10,5%
CC du Pays Fléchois	10 583	48%	19 399 €	12,9%
CC du Val du Loir	2 999	50%	19 448 €	13,9%
Sarthe	330 024	50%	19 941 €	11,7%
Pays de la Loire	1 563 359	53%	20 391 €	11,2%

© AURA - sources : INSEE-DGFIP-Cnaf-Cnav-CCMSA, Fichier Localisé Social et Fiscal (FiLoSoFi), 2015

Formation, conditions d'emplois



RÉPARTITION DE LA POPULATION PAR NIVEAU DE DIPLOME

	Population totale des 15 ans et plus non scolarisés	Sans diplôme ou BEPC, brevet des collèges, DNB	CAP, BEP	BAC	Diplôme supérieur
PETR Vallée du Loir	56 605	38,5%	31,4%	14,9%	15,3%
Sarthe	417 037	33,5%	30,1%	15,4%	21,0%
Pays de la Loire	2 689 643	29,3%	28,4%	16,7%	25,5%

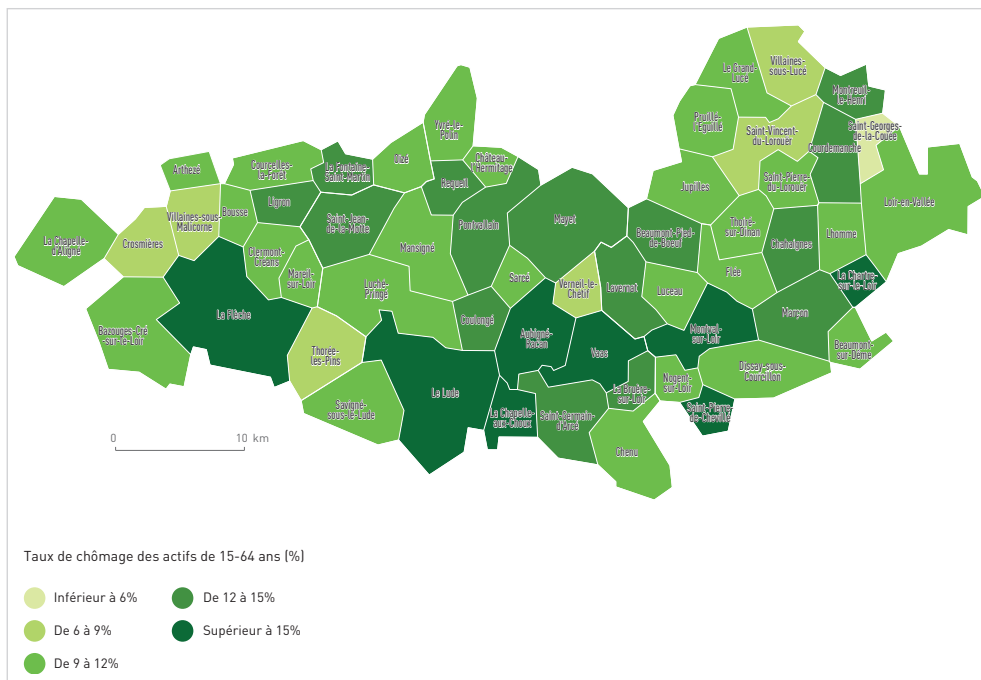
© AURA - source : INSEE, RP 2015, exploitation principale

RÉPARTITION DE LA POPULATION PAR CATÉGORIE SOCIO-PROFESSIONNELLE

	Total actifs occupés	Agriculteurs exploitants	Artisans, commerçants, chefs entr.	Cadres, Prof. Intellectuelles sup.	Professions intermédiaires	Employés	Ouvriers
PETR Vallée du Loir	28 327	4%	7%	7%	20%	28%	34%
Sarthe	222 536	2%	6%	11%	24%	29%	28%
Pays de la Loire	2 307 603	3%	8%	13%	25%	29%	22%

© AURA - source : INSEE, RP 2015, exploitation complémentaire

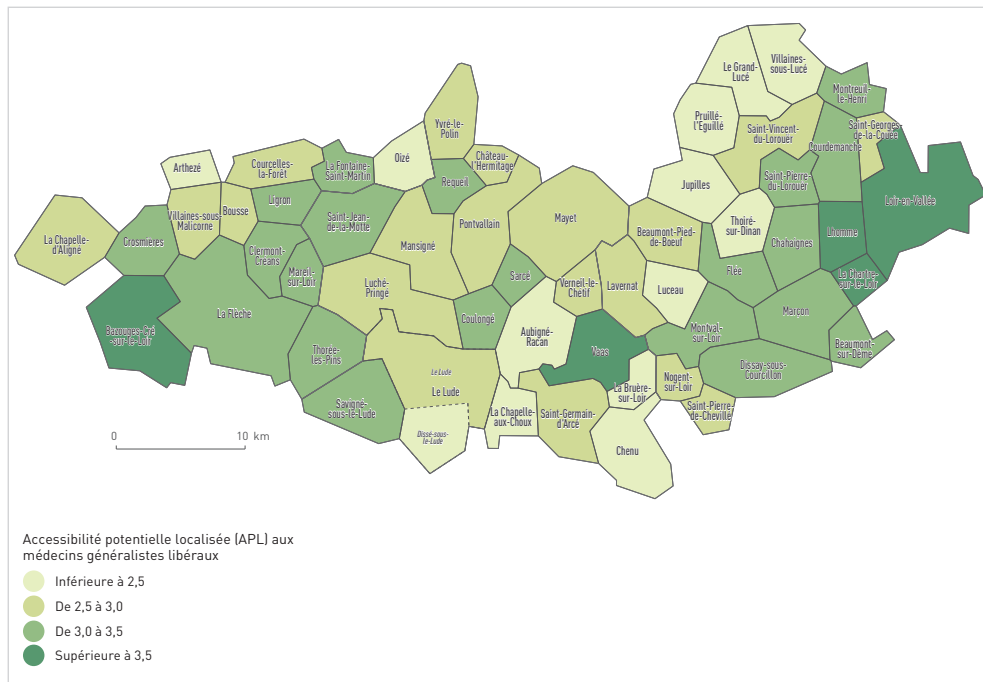
POPULATION ACTIVE AU CHÔMAGE AU SENS DE L'INSEE (CF. GLOSSAIRE P37)



© AURA - Décembre 2018 - source : INSEE, RP 2015, exploitation principale



ACCESSIBILITÉ POTENTIELLE LOCALISÉE AUX MÉDECINS GÉNÉRALISTES LIBÉRAUX (CF. GLOSSAIRE P37)



© AURA - Décembre 2018 - sources : SNIIR - AM 2015, EGB 2013, CNAM - TS ; distancier METRIC, INSEE ; traitements DREES 2017

DENSITÉ DE SPÉCIALISTES DE SANTÉ SELON PRATIQUE

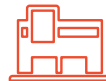
	Nb de généralistes pour 10k hab (2017)	Nb d'infirmiers pour 10k hab (2017)	Nb de kinés pour 10k hab (2017)	Nb de dentistes pour 10k hab (2017)	Nb d'orthophonistes pour 10k hab (2017)
PETR Vallée du Loir	6,3	6,8	4,8	2,9	1,7
Sarthe	6,6	7,1	5,8	3,5	2,0
Pays de la Loire	8,5	8,0	8,7	4,8	2,9

© AURA - sources : ARS, SNIIRAM, FNPS, 2017

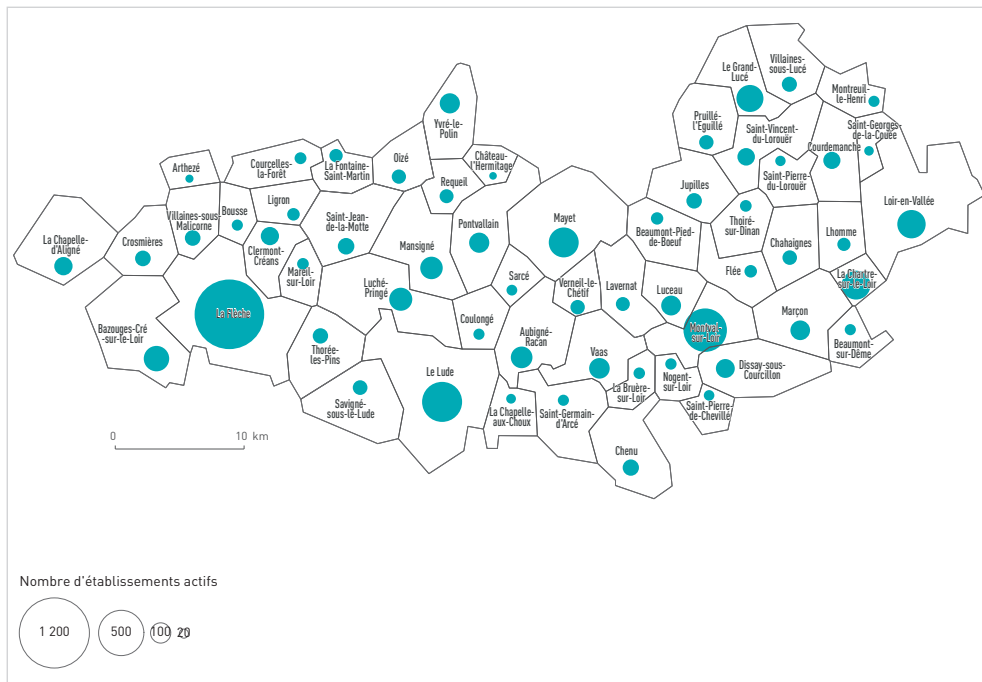


ENTREPRISES ET DÉVELOPPEMENT DES TERRITOIRES

Etablissements



NOMBRE D'ÉTABLISSEMENTS ACTIFS PAR COMMUNE



© AURA - Décembre 2018 - Source : INSEE, CLAP, 2015

RÉPARTITION SECTORIELLE DES ÉTABLISSEMENTS

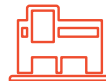
	Agriculture, sylviculture, pêche	Industrie	Construction	Commerce, transports et services divers	Administration publique, enseignement, santé et action sociale
PETR Vallée du Loir	17%	7%	9%	54%	13%
Sarthe	11%	6%	9%	60%	14%
Pays de la Loire	9%	6%	9%	62%	14%

© AURA - source : INSEE, CLAP 2015

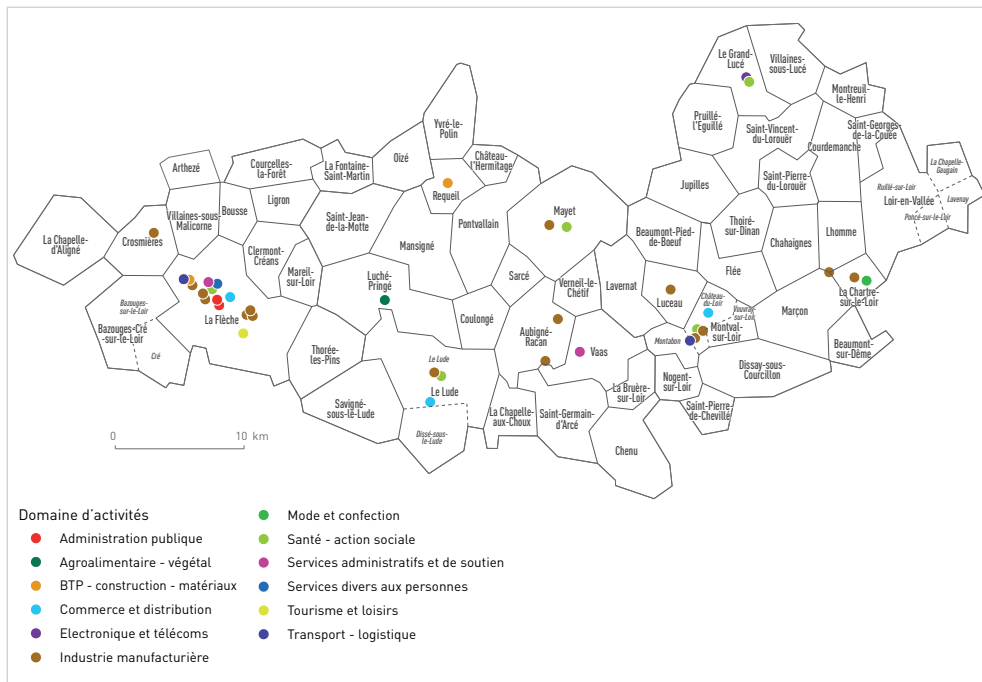
RÉPARTITION PAR TAILLE DES ÉTABLISSEMENTS

	0 salariés	1 à 9 salariés	10 à 19 salariés	20 à 49 salariés	50 salariés et plus
PETR Vallée du Loir	68%	26%	3%	2%	1%
Sarthe	67%	26%	3%	2%	1%
Pays de la Loire	70%	24%	3%	2%	1%

© AURA - source : INSEE, CLAP 2015



LOCALISATION DES GRANDS EMPLOYEURS (50 EMPLOIS ET PLUS)



© AURA / Services économie CC Sud Sarthe, CC du Pays Fléchois, CC Loir-Lucé-Bercé - Décembre 2018 - sources : Services économie CC Sud Sarthe, CC du Pays Fléchois, CC Loir-Lucé-Bercé, 2018

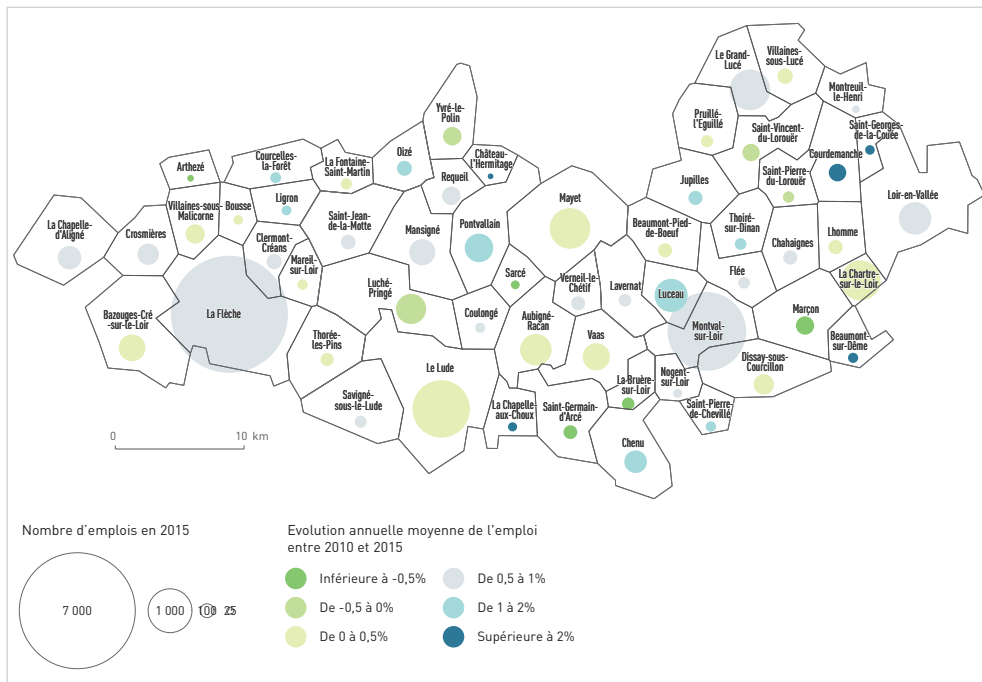
TAUX DE CRÉATION D'ÉTABLISSEMENTS

	Nombre d'établissements	Nombre de créations	Taux de création
PETR Vallée du Loir	3 613	314	8,7%
Sarthe	28 710	2 799	9,7%
Pays de la Loire	232 625	25 842	11,1%

© AURA - sources : INSEE, Répertoire d'entreprises et d'établissements (REE) ; Sirene 2016

Emploi

POIDS ET ÉVOLUTION



© AURA - Décembre 2018 - source : INSEE, RP 2010 - 2015, exploitation principale

ÉVOLUTION DE L'EMPLOI RÉPARTI EN DEUX SPHÈRES, PRODUCTIVE ET PRÉSENTIELLE (CF. GLOSSAIRE P37)

	Total Emplois 2015	Sphère 2015		Sphère 1999	
		Productive	Présentielle	Productive	Présentielle
PETR Vallée du Loir	23 181	38%	62%	46%	54%
Sarthe	216 727	38%	62%	42%	58%
Pays de la Loire	1 513 110	39%	61%	43%	57%

© AURA - source : INSEE, RP 1999-2015, exploitation principale pour l'emploi total, exploitation complémentaire sinon



RÉPARTITION SECTORIELLE DES EMPLOIS SALARIÉS

	Agriculture, sylviculture, pêche	Industrie	Construction	Commerce, transports et services divers	Administration publique, enseignement, santé et action sociale
PETR Vallée du Loir	9%	19%	7%	32%	33%
Sarthe	4%	18%	7%	41%	31%
Pays de la Loire	4%	16%	7%	43%	30%

© AURA - source : INSEE, RP 2015, exploitation complémentaire

RÉPARTITION FONCTIONNELLE DES EMPLOIS DE CADRES ET DES FONCTIONS MÉTROPOLITAINES (CFM)

	CFM 2015		Commerce inter-entreprises	Conception, Recherche	Culture, Loisirs	Gestion	Prestations Intellectuelles
	Total	Poids / emploi totaux					
PETR Vallée du Loir	939	4%	13%	10%	17%	45%	15%
Sarthe	13 212	6%	11%	17%	10%	46%	16%
Pays de la Loire	118 086	8%	13%	19%	10%	41%	18%

© AURA - source : INSEE, RP 2015, exploitation complémentaire

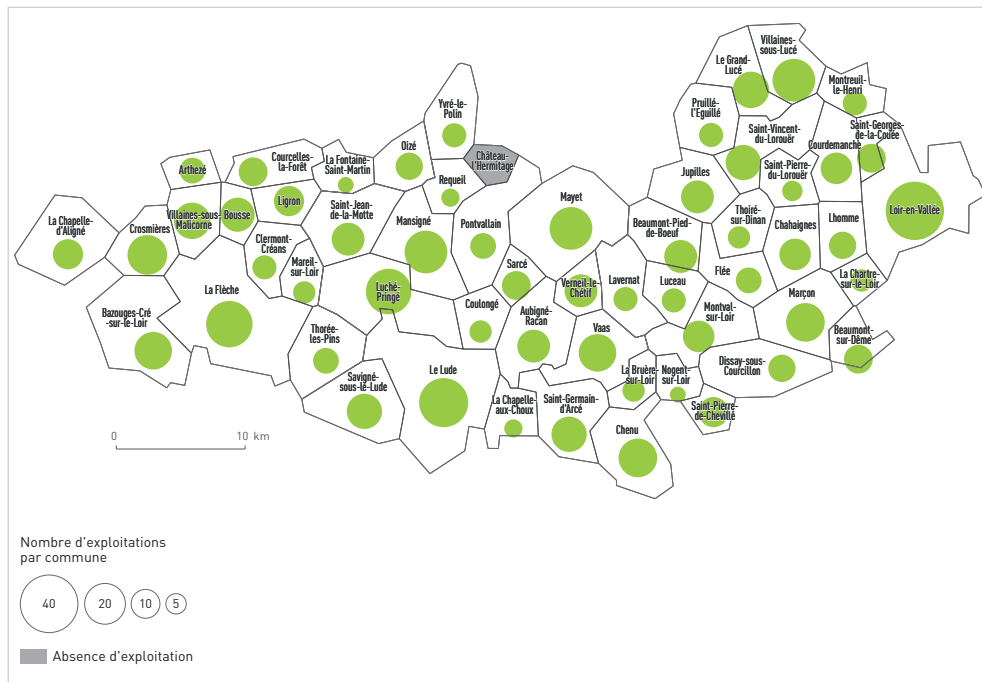
VARIATION ANNUELLE DE L'EMPLOI SALARIÉ PRIVÉ

	Effectifs 2017	Variation annuelle moyenne	
		2014-2017	2011-2014
PETR Vallée du Loir	12 076	-0,2%	-1,9%
Sarthe	140 689	0,6%	-1,1%
Pays de la Loire	1 045 957	1,7%	0,0%

© AURA - source : URSSAF, 2011 à 2017

Agriculture

NOMBRE D'EXPLOITATIONS PAR COMMUNE EN 2018



© AURA - Décembre 2018 - source : Chambre d'agriculture 72, 2017 et 2018

NOMBRE ET PART DES EMPLOIS AGRICOLES (SALARIÉS ET NON SALARIÉS)

	Nombre total d'emplois au lieu de travail (2015)	Nombre total d'emplois non salariés au lieu de travail dans l'agriculture (2015)	Nombre total d'emplois salariés au lieu de travail dans l'agriculture (2015)	Part des emplois non salariés au lieu de travail dans l'agriculture (2015)	Part des emplois salariés au lieu de travail dans l'agriculture (2015)
CC du Pays Fléchois	8 841	244	211	2,8%	2,4%
CC Loir-Lucé-Bercé	7 986	423	277	5,3%	3,5%
CC Sud Sarthe	6 355	525	341	8,3%	5,4%
PETR Vallée du Loir	23 182	1 192	829	5,1%	3,6%
Sarthe	216 727	4 976	2 899	2,3%	1,3%

© AURA - source : INSEE, RP 2015, exploitation complémentaire

Tourisme

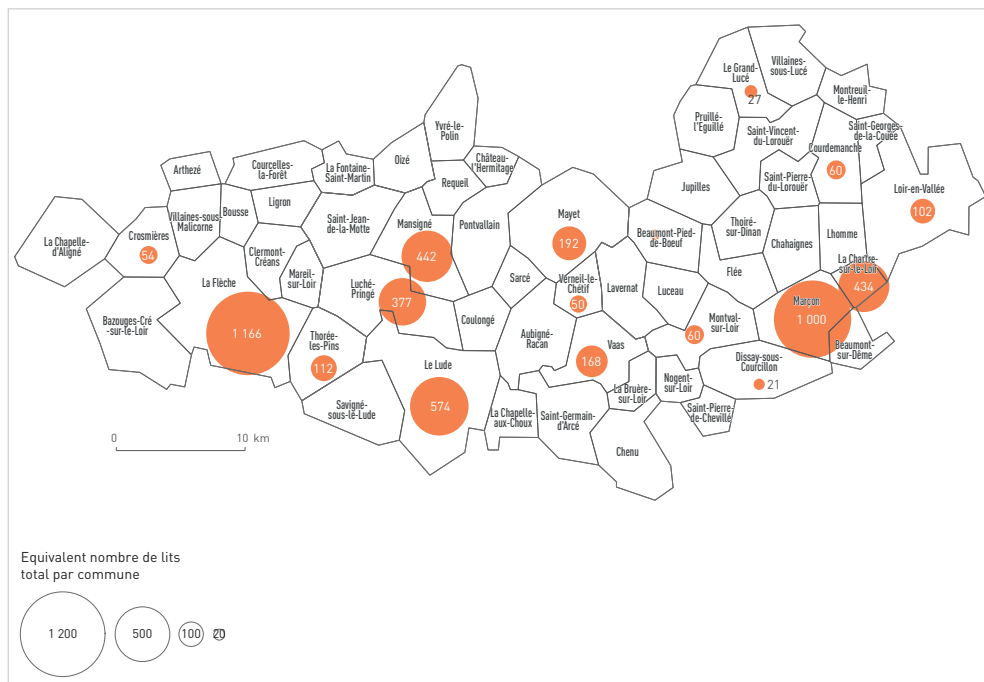


NOMBRE D'ÉTABLISSEMENTS PAR TYPE D'HÉBERGEMENT TOURISTIQUE

	Total	Hôtellerie	Campings	Villages vacances	Résidences de tourisme	Auberges de jeunesse - Centres sportifs
PETR Vallée du Loir	32	20	11	1	0	0
Sarthe	165	110	49	1	3	2

© AURA - sources : INSEE, DGE, partenaires territoriaux, base tourisme 2018

CAPACITÉ D'ACCUEIL EN HÉBERGEMENT TOURISTIQUE (ÉQUIVALENT NOMBRE DE LITS) (CF. GLOSSAIRE P37)



© AURA - sources : INSEE, partenaires territoriaux, méthode de calcul DGE (estimation du nombre de lits - hôtellerie et campings), base tourisme 2018

CAPACITÉ D'ACCUEIL PAR TYPE D'HÉBERGEMENT TOURISTIQUE (EN ÉQUIVALENT NOMBRE DE LITS)

	Total	Hôtellerie	Campings	Villages vacances	Résidences de tourisme	Auberges de jeunesse - Centres sportifs
PETR Vallée du Loir	3 583	578	2 955	50	0	0
Sarthe	17 913	6 786	10 359	50	569	149

© AURA - sources : INSEE, partenaires territoriaux, méthode de calcul DGE (estimation du nombre de lits - hôtellerie et campings), base tourisme 2018

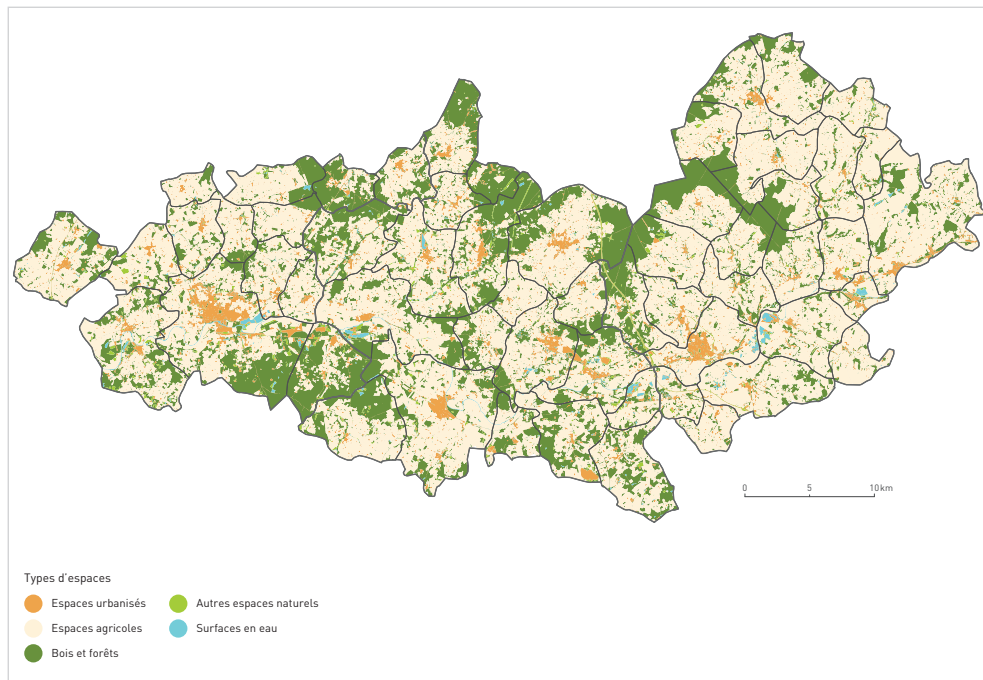


TRANSITION ÉNERGÉTIQUE & ÉCOLOGIQUE

Occupation du sol



RÉPARTITION PAR TYPE D'ESPACES



© AURA - Décembre 2018 - source : Géopal/IGN - OCS-GE 2013

CONSOMMATION DE L'ESPACE : ÉVOLUTION 2005-2013

Type de milieu	Surface en 2013 (%)	Evolution 2005-2013 (ha)
Espaces agricoles	58,9%	- 359
Bois et forêts	30,7%	- 314
Espaces urbanisés et artificialisés	7,8%	+ 339
Surfaces en eau	1,1%	+ 94
Autres espaces naturels	1,6%	+ 239

© AURA - source : GEOPAL / IGN - OCS-GE 2005 et 2013

Energie, gaz à effet de serre et polluants



RÉPARTITION DES CONSOMMATIONS D'ÉNERGIE FINALE PAR SECTEUR

	Agriculture	Industrie	Résidentiel	Tertiaire	Transport routier	Transport non routier
PETR Vallée du Loir	10%	14%	35%	10%	31%	0%
Sarthe	5%	20%	29%	12%	34%	1%
Pays de la Loire	5%	19%	30%	13%	33%	1%

© PETR Vallée du Loir / AURA - source : Air Pays de la Loire - BASEMIS Années 2008 à 2016 - septembre 2018

CONTRIBUTION DES SECTEURS AUX ÉMISSIONS DE GES

	Agriculture	Traitement des déchets	Industrie	Branche énergie	Résidentiel	Tertiaire	Transport routier	Transport non routier
PETR Vallée du Loir	47%	5%	5%	0%	14%	4%	25%	0%
Sarthe	31%	5%	13%	5%	11%	5%	30%	0%
Pays de la Loire	32%	4%	14%	12%	10%	4%	24%	1%

© PETR Vallée du Loir / AURA - source : Air Pays de la Loire - BASEMIS Années 2008 à 2016 - septembre 2018

ÉMISSIONS DE POLLUANTS PAR TYPE (EN KG/HAB)

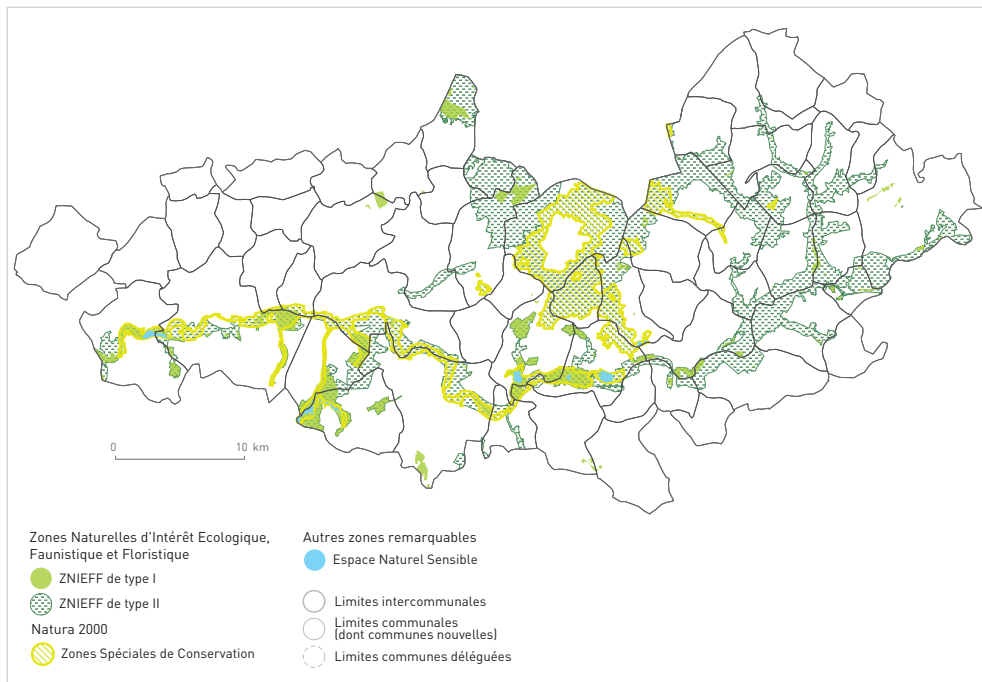
	Dioxyde de soufre (SO2)	Oxyde d'azote (Nox)	Particules fines (PM10)	Particules fines (PM2,5)	Ammoniac (NH3)	COVNM*
PETR Vallée du Loir	0,4	12,2	6,1	2,9	30,1	13,1
Sarthe	0,4	13,6	4,4	2,4	21,1	10,2
Pays de la Loire	1,6	13,5	4,4	2,4	21,5	10,4

© AURA - sources : Air Pays de la Loire - BASEMIS 2016 ; Insee - RP 2015 // * Composé Organique Volatil Non Méthanique

Milieux sensibles



ZONES ÉCOLOGIQUES REMARQUABLES



© AURA - Décembre 2018 - source : DREAL Pays de la Loire - 2016

PART DES SURFACES RÉPERTORIÉES EN ZONES ÉCOLOGIQUES REMARQUABLES

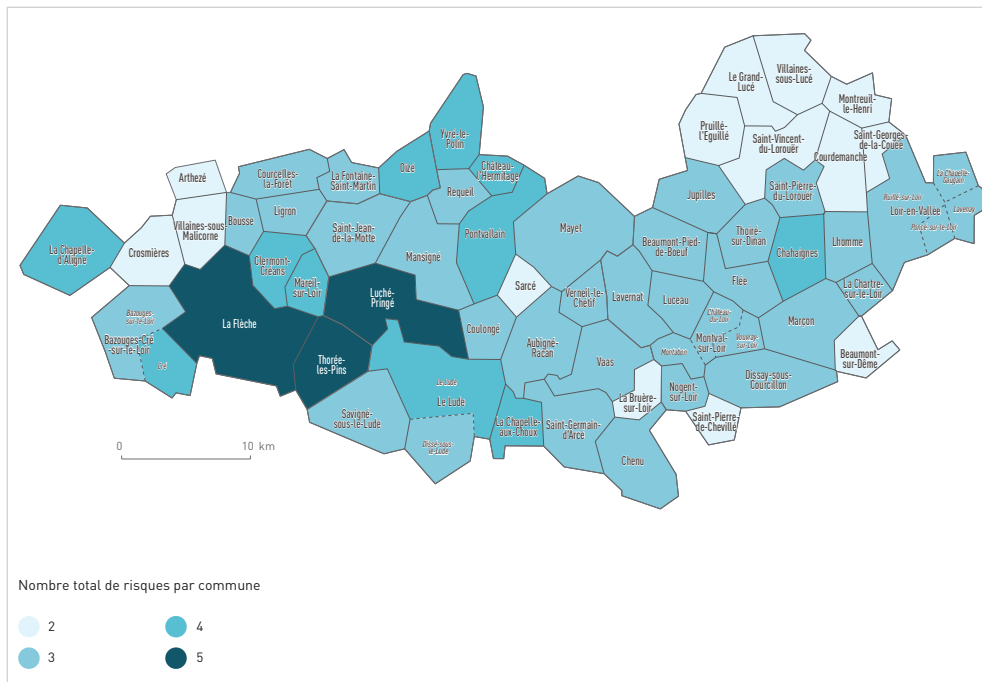
	Zones écologiques agrégées		ZNIEFF		Natura 2000 ZSC	Espace Naturel Sensible
	Superficie totale (km ²)	Taux de couverture	Type 1	Type 2		
PETR Vallée du Loir	301	21%	48	297	93	3
Sarthe	861	14%	131	838	351	4

© AURA - sources : DREAL Pays de la Loire 2016 ; IGN - Admin Express, 2018

Risques



RISQUES CUMULÉS PAR COMMUNE (CF. GLOSSAIRE P37)



© AURA / DREAL Pays de la Loire / DDT72 - Décembre 2018 - source : Dossier Départemental des Risques Majeurs 2012

PART DES COMMUNES SOUMISES AUX DIFFÉRENTS RISQUES (DÉCLINÉS PAR TYPE)

	Communes 2012	Risques naturels			MVT et minier	Risques technologiques	
		Inondation	Feu de forêt	Sismicité faible		Industriel majeur	TMD diffus
PETR Vallée du Loir	64	48%	34%	39%	81%	2%	100%
Sarthe	375	58%	22%	69%	46%	3%	100%

© AURA / DDT 72 / MEDDE - Source : Mission Inter-services des Risques Environnementaux (MIRE) - Dossier Départemental des Risques Majeurs 2012



ANNEXES

Glossaire

SOLDE NATUREL / SOLDE MIGRATOIRE APPARENT

Le solde naturel est la différence entre le nombre de naissances et le nombre de décès enregistrés au cours d'une période.

Le solde migratoire correspond à la différence entre le nombre de personnes qui sont entrées sur le territoire et le nombre de personnes qui en sont sorties au cours de l'année. On parle dans ce document de solde migratoire « apparent », celui-ci étant déterminé par la différence entre la variation de population et le solde naturel.

INDICE DE JEUNESSE

Rapport entre la population âgée de moins de 20 ans et celle des 60 ans et plus.

TEMPS D'ACCÈS MOYEN AU PANIER D'ÉQUIPEMENTS DE VIE COURANTE PAR COMMUNE

22 équipements forment le panier de vie courante : banque, école de conduite, salon de coiffure, restaurant, police ou gendarmerie, bureau de poste (ou relais), supermarché, boulangerie, librairie-papeterie, station-service, épicerie-supérette, collège, école maternelle, école élémentaire, médecin omnipraticien, dentiste, infirmier, pharmacie, laboratoire d'analyses médicales, service d'aide aux personnes âgées, service de garde d'enfants, salle ou terrain multisports.

COMMERCE

Établissement ayant pignon sur rue qui dispose d'une surface de vente accueillant une clientèle de particuliers.

REVENU MÉDIAN DISPONIBLE

Le revenu disponible d'un ménage comprend les revenus d'activité (nets des cotisations sociales), les revenus du patrimoine, les transferts en provenance d'autres ménages et les prestations sociales (y compris les pensions de retraite et les indemnités de chômage), nets des impôts directs.

Les Unités de Consommation (UC) sont un système de pondération attribuant un coefficient à chaque membre du ménage et permettant de comparer les niveaux de vie de ménages de tailles ou de compositions différentes (1 UC pour le premier adulte du ménage ; 0,5 UC pour les autres personnes de 14 ans ou plus ; 0,3 UC pour les enfants de moins de 14 ans).

PART DES CHÔMEURS DANS LA POPULATION ACTIVE (AU SENS DE L'INSEE)

Le taux de chômage au sens de l'Insee (définition différente de celle du Bureau International du Travail) est le rapport entre le nombre de chômeurs et la population active des 15-64 ans.

ACCESSIBILITÉ POTENTIELLE LOCALISÉE (APL) AUX MÉDECINS GÉNÉRALISTES

L'indicateur APL vise à quantifier la possibilité des habitants français à accéder aux soins (des médecins généralistes libéraux notamment). Il tient compte à la fois du niveau d'activité des médecins pour mesurer l'offre et des sollicitations en matière de soins des habitants, différenciées par âge, pour mesurer la demande. Cet indicateur est local, c'est-à-dire qu'il est calculé au niveau de chaque commune mais il considère aussi l'offre de médecins et la demande des communes environnantes. Il tient également compte du temps qui sépare un patient de son médecin (plus ce temps augmente, plus l'APL diminue).

En deçà du seuil de 2,5 consultations/visites accessibles par habitant standardisé, la commune est considérée comme un désert médical.

LITS

Unité de mesure de l'offre touristique en hébergement, 1lit=1personne susceptible d'être hébergée durant une nuit dans un établissement/logement (ex : un hôtel de 10 chambres doubles représente 20 lits touristiques).

SPHÈRES PRODUCTIVE ET PRÉSENTIELLE

La répartition de l'économie en deux sphères, présenteielle et productive, permet de mieux comprendre les logiques de spatialisation des activités et de mettre en évidence le degré d'ouverture des systèmes productifs locaux.

NOMBRE DE RISQUES NATURELS, MINIERS ET TECHNOLOGIQUES RECENSÉS PAR COMMUNE

Nombre de phénomènes naturels et technologiques sans faire état de leur probabilité et de leur intensité.

.....



aura

.....
agence d'urbanisme
de la région angevine
29, rue Thiers
49100 Angers
Tél. : 02 41 18 23 80
Fax : 02 41 18 23 90
aura@aurangevine.org
.....

.....
www.aurangevine.org
.....